



ND

NATURE DECO

BLINDS MADE OF NATURE
SINCE 1977



KLEUREN

Het idee om onze eigen kleuren te ontwikkelen ontstond tijdens een reis naar de VS op een wandeling door de Glen Canyon.



KLEUREN UIT DE TIJD VAN DE DINOSAURUSSEN

De rijke, ongeveer 100 miljoen jaar oude oranje en rode kleuren van de Glen Canyon zandstenen zijn te danken aan de aanwezigheid van ijzer-oxide. Afhankelijk van de hoeveelheid en vorm van ijzer-oxide kan de kleur van het gesteente variëren van grijs, bruin, oranje, rood en zwart tot geel en groen. Gefascineerd door de aanblik van deze kleurrijke schoonheid in zo'n dor woestijnlandschap, wist ik dat dit de basis zou worden van het kleurenpalet van onze nieuwe SUBLIME collectie.



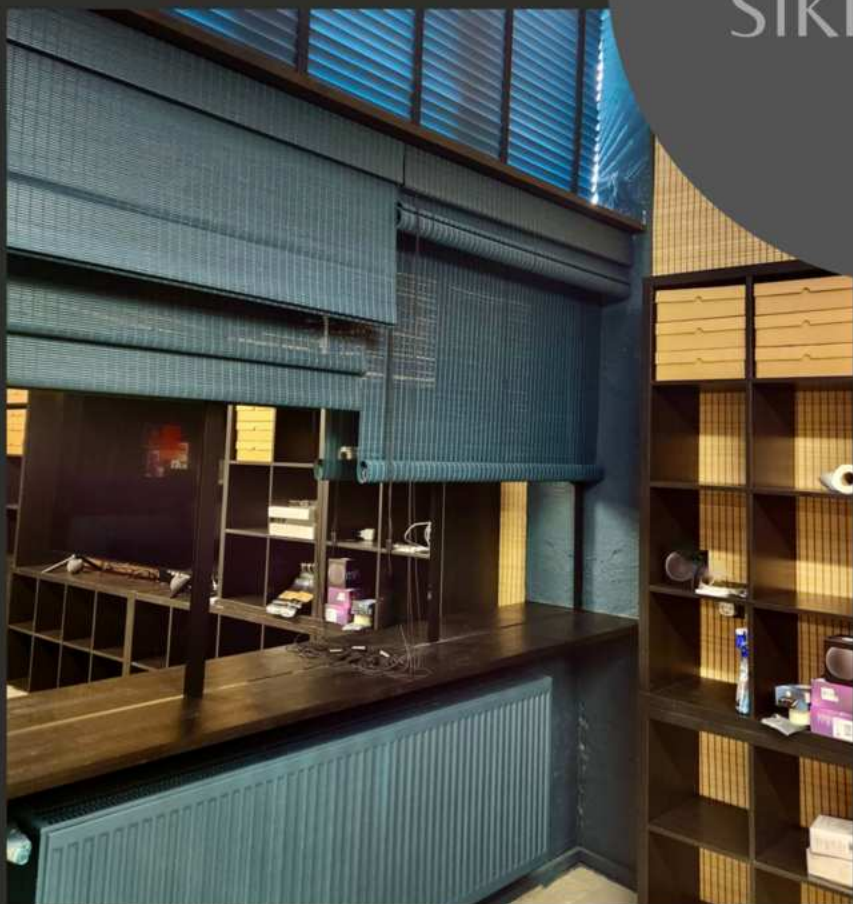
VAN PIGMENT TOT VERFKLEUR

Ik nam de mooiste kleuren mee en spoelde de witte kalk eruit om intensere kleuren te krijgen. Vervolgens heb ik de pigmentkorrels laten scannen en verfkleuren gemengd. Onze eerste eigen kleuren-collectie was geboren, uiteraard uit verf op waterbasis.





F&B, RAL,
LITTLE GREENE,
SIKKENS.....



WAAROM VERF OP WATERBASIS?



Milieuvriendelijk

Water als oplosmiddel, dus aanzienlijk milieuvriendelijker dan klassieke oplosmiddelhoudende verven



Weinig geur

Nauwelijks ruikbare en schadelijke geur, verbeterde werkomstandigheden voor medewerkers, daardoor ook geen schadelijke dampen voor klanten



Robuust oppervlak

Watergedragen verven zijn zeer hard en krasbestendig en oppervlakken zijn gemakkelijk schoon te maken



Geen potentieel gevaar

Watergedragen verven zijn, in tegenstelling tot oplosmiddelhoudende verven, niet licht ontvlambaar en behoeven daarom geen aparte opslag.



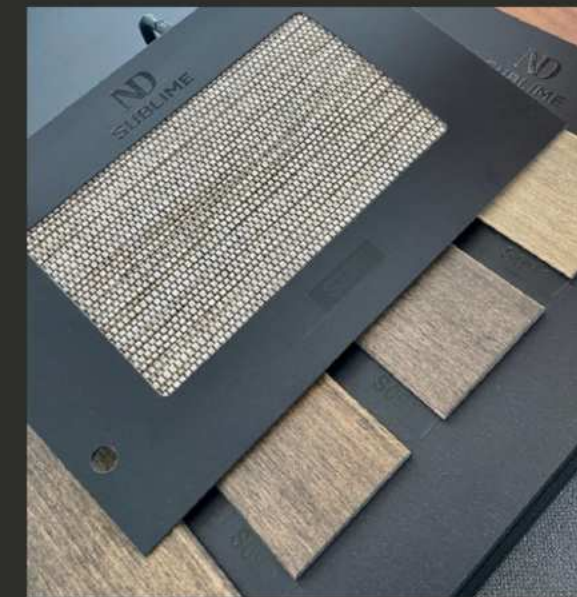
NATUURLIJKE KLEUREN GEMAAKT VAN LIJNOLIE EN AARDEPIGMENTEN

Naast verf op waterbasis was ik op zoek naar kleuren waarbij we toch de structuur van onze houten lamellen konden zien. Ik kwam in Duitsland een klein bedrijf tegen dat natuurlijke oliën produceert uit hun eigen koudgeperste lijnolie en deze mengt met planten-, aarde- en minerale pigmenten. Dit bedrijf is de eerste industriële fabrikant van natuurlijke kleuren ter wereld. Ik ging erheen, sprak met de directeur over het doel en we ontwikkelden een kleine eerste collectie bestaande uit lijnolie en aarde-pigmenten. De respons is zo veelbelovend dat we ook experimenteren met kleurpigmenten uit planten.



KLEUR BIJNA OM TE ETEN

De componenten van onze olieverf worden geselecteerd met de nadruk op de grootst mogelijke zuiverheid, geurneutraliteit en gezondheidsvriendelijkheid. Bij het koudpersen van lijnolie worden geen extractiechemicaliën gebruikt, waardoor de opbrengst afneemt maar de zuivere kwaliteit behouden blijft.



MATERIALEN

Alleen natuurlijke materialen
gebruiken is een uitdaging, maar
wel haalbaar. Wij hebben de moed
om te veranderen



DE NATUUR NIET ALLEEN ALS INSPIRATIE

Bamboe is mijn favoriete materiaal en de basis van onze collectie. Ongeveer 70% van onze producten is gemaakt van bamboe, als materiaal voor vouwgordijnen, roll ups of rolgordijnen en als lamellen. Geweven bamboe en bamboe-lamellen verwerken wij in ruwe staat. Alle oppervlaktebewerkingen vinden in eigen beheer plaats. Wij werken daarom duurzaam. Bamboe is ook de snelst groeiende grondstof. Het materiaal is zeer robuust en heeft door zijn fijne structuur een eigen karakter.

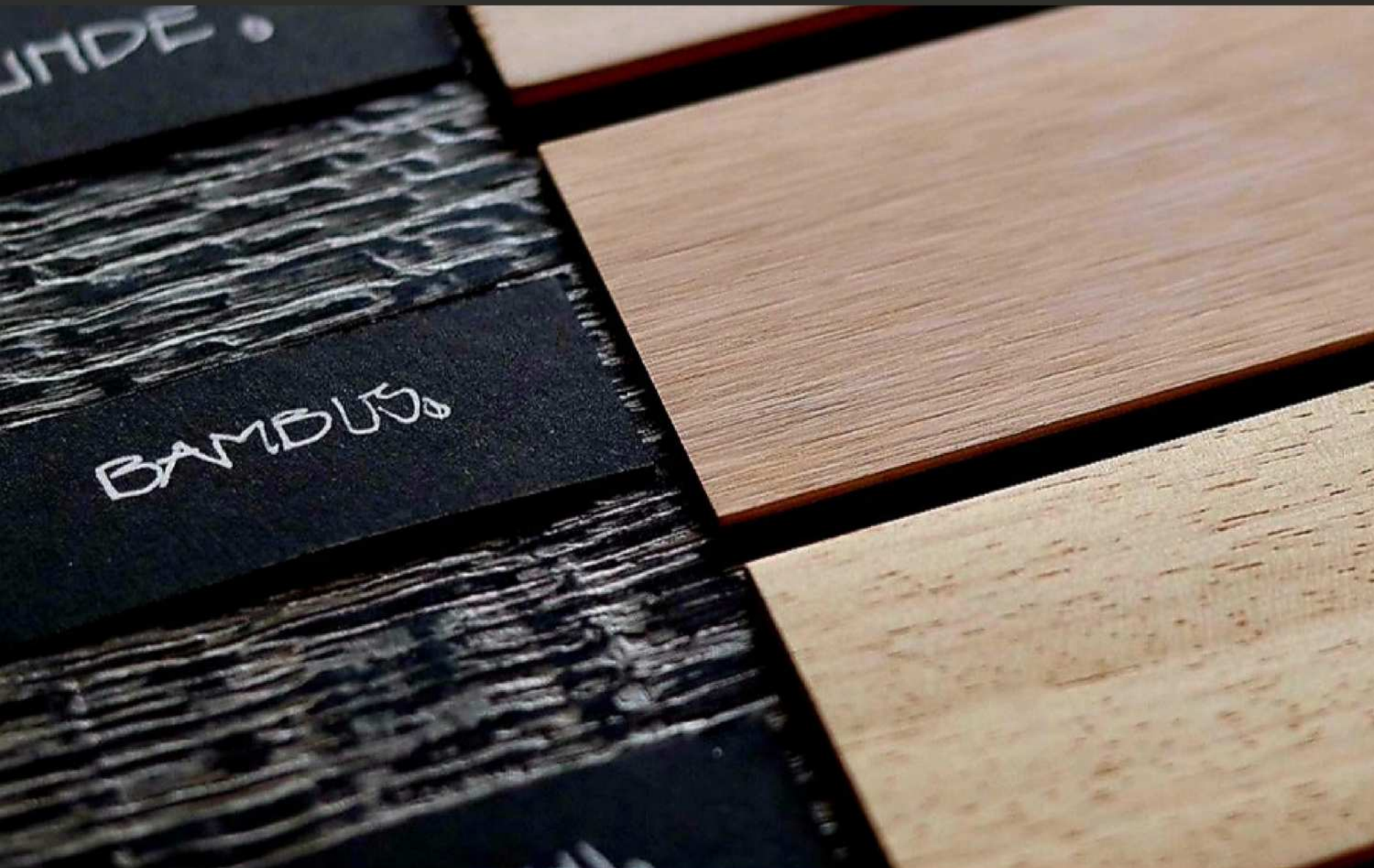
BAMBOE



BAMBOE IS HET “BETERE” HOUT

Bamboe groeit ongeveer één meter per dag, met uitzondering van Moso-bamboe, die in 24 uur zelfs tot 1,20 m hoog kan worden.

Bamboe kan ook ongedierte goed afweren.



KLIMAATNEUTRAAL & FSC

Bamboe is een klimaatneutrale grondstof. Ongeveer 70% van onze producten is gemaakt van bamboe. Wij proberen linde- en abachihout als FSC-hout in te kopen, wat niet altijd lukt. Het doel is om volgend jaar het FSC-certificaat te behalen.

Lindehout

Het hout is licht gekleurd, witachtig tot geelachtig en heeft vaak een roodachtige tint. Het heeft weinig structuur en is zacht. Het kan gemakkelijk worden verwerkt, geverfd en geolied.

Bamboe

Bamboe is lichtgeel tot licht roodachtig. In de nerf van het hout zijn duidelijk de donkere vaatbundels te zien. Bamboehout heeft een zeer hoge hardheid en is maatvast. Het kan gemakkelijk worden verwerkt en geverfd, maar niet geolied.

Abachi

Het verse kernhout van deze houtsoort is lichtgeel. Abachihout heeft een licht poreuze structuur. Het is een van de meest populaire houtsoorten voor interieurontwerp vanwege het lage gewicht en de hoge duurzaamheid. Abachihout kan eenvoudig worden verwerkt, gelakt en geolied.



Papieren stof



Vlas & Riet



Ramie & Linnen



PAPIEREN STOF

VLAS & RIET

RAMIE & LINNEN

PAPIEREN STOF

Papiertextiel zijn voornamelijk geweven stoffen gemaakt van papier-garen. Papiergaren wordt gesponnen (gedraaid) uit papier dat in reepjes is gesneden of als grondstof is gescheurd. Deze papier-garens worden vervolgens geweven met polyester-garens om stof te vormen. Ze zijn bijzonder geschikt als rolgordijnstof omdat de sterke, getwijnde papiergarens in de inslagrichting een stijfheid creëren.

VLAS & RIET

Linnenvezel is een natuurlijke plantenvezel gemaakt van de stengels van de vlasplant. Linnen stof is pluisvrij, extreem duurzaam en slijtvast. Het materiaal is een natuurlijke kiemdoder, antistatisch en daardoor vuilafstotend. Omdat linnen stof niet alleen geschikt is voor modeproducten maar ook voor gordijnen, dient het ook als basis-materiaal voor onze raamdecoraties. De rieten in het linnenmateriaal fungeren als baleinen om het materiaal te stabiliseren en ze onder-strepen de natuurlijke uitstraling.

RAMIE & LINNEN (VLAS)

Ramie is een plant die afkomstig is uit de brandnetelfamilie. Het wordt als vezelplant gekweekt in Zuid-Amerika en af en toe in Europa. Ramie is als pure vezel zijdezacht en licht. Omdat de natuurlijke kleur sneeuwwit is, kan het worden geweven in de fijnste stoffen (75-100 g/m²), zoals voiles. Maar ook vanwege de bijzonder goede scheur-vastheid wordt Ramie met vlas gesponnen tot zeer hoogwaardige garens, die ook gebruikt worden in onze NATURAL FABRICS collectie.

A wide-angle photograph of a large industrial factory floor. In the foreground, a worker in a tan hoodie walks away from the camera. To the right, another worker is focused on a large roll of material on a workbench. The background is filled with blue metal shelving units, machinery, and various materials. The ceiling is high with several long fluorescent light fixtures. Large windows on the right side provide natural light. A semi-transparent grey box with text is overlaid in the center of the image.

PRODUCTIE

Wij willen wereldwijd de meest duurzame collectie en producten aanbieden met de beste kwaliteit en leverbetrouwbaarheid.



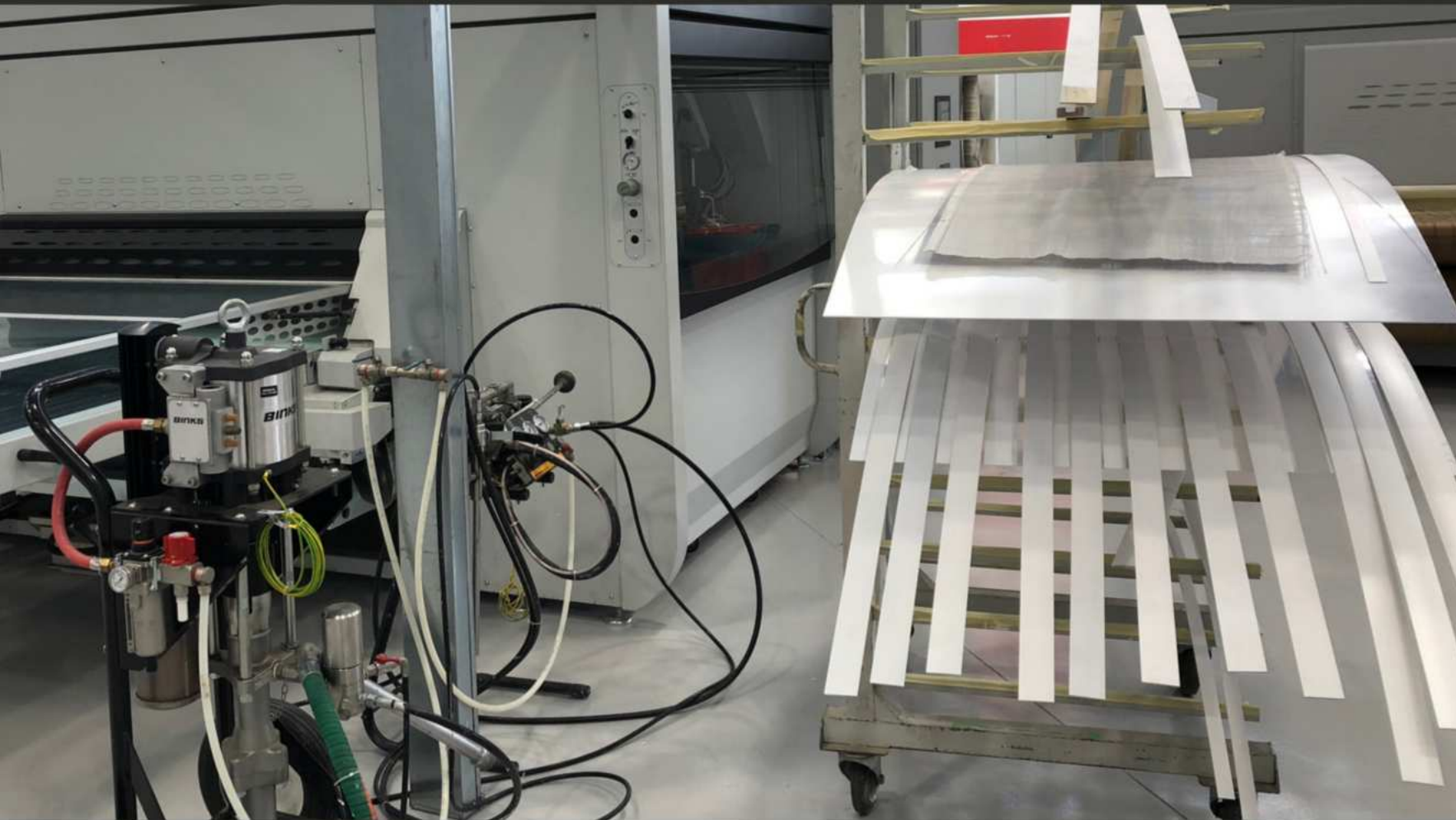
Moderne machines



Vakmanschap

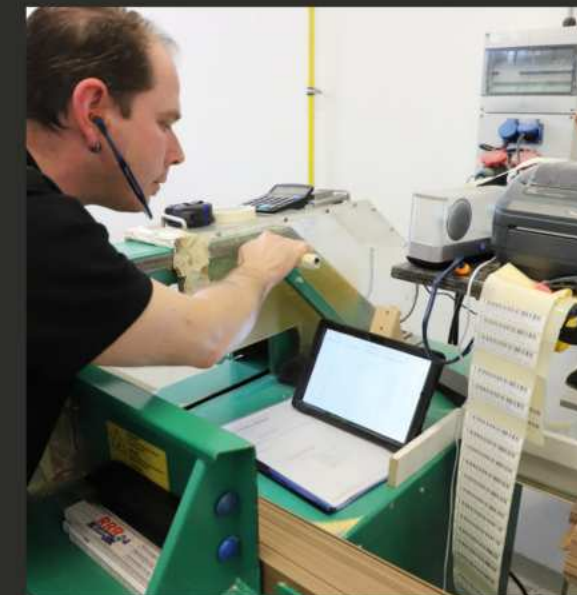


Beste systemen



MODERNE MACHINES

De digitalisering van de productie is al in volle gang. Moderne machines zoals ons verfsysteem, automatische slijpmachine en een nieuwe verpakkings- machine zijn slechts enkele van de investeringen van de afgelopen jaren. Bovendien werkt iedere medewerker papierloos, met een iPad. Nieuwe software en website zorgen voor duidelijkheid van de collecties en een vlotte orderstroom.





VAKMANSCHAP

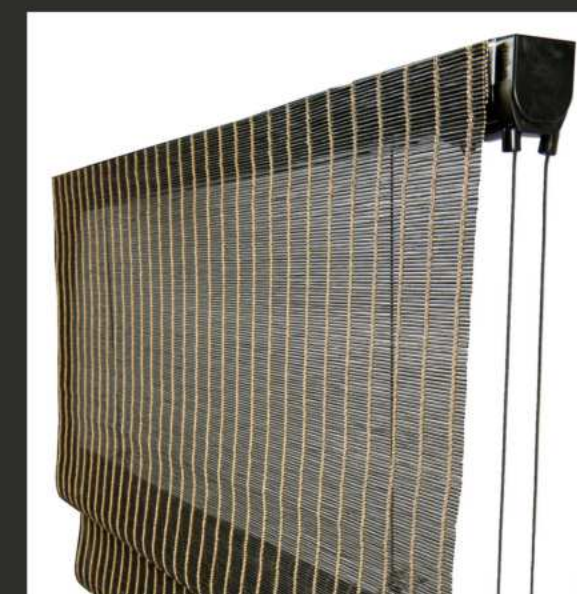
Geen enkele machine, hoe modern ook, kan echter onze hardwerkende en technisch vaardige medewerkers vervangen. Teamwork is belangrijk. Wij werken volgens het rotatieprincipe, dat wil zeggen dat de medewerkers meerdere vaardigheden moeten beheersen, daarom is het vermogen om in teamverband te werken erg belangrijk. Ook de opleiding van jongeren ligt ons nauw aan het hart. Vorig jaar ontvingen we de prijs voor het beste leerbedrijf in de deelstaat Brandenburg.





DE BESTE SYSTEMEN EN MOTOREN

Tegenwoordig is het niet langer voldoende om slechts twee/drie systemen voor één product aan te bieden. Niet alleen een grote verscheidenheid aan kleuren speelt een rol in onze SUBLIME collectie. Ook de diversiteit van de systemen, hun aandrijvingen en de verwerking is voor ons van groot belang. Wij bieden motoren aan van drie bekende bedrijven die zowel Smarthome-compatibele als Bus-compatibele concepten in hun assortiment hebben. Een nieuwe, makkelijk te bedienende Coulisse accumotor via afstandsbediening, app of zelfs met een afneembaar motorkoord. Omdat voor deze motor geen bekabeling nodig is, wordt hij vaak toegepast.



VERKOOP

Wij verkopen onze producten B2B, dat wil zeggen alleen aan zakelijke klanten.

Onze verkoop kent drie pijlers:
partner of groothandel, agenten en
speciale klanten



Partner of
groothandel



Agenten



Speciale klanten



PARTNER EN GROOTHANDEL

Onze **partnerretailers** zijn (zoals de naam al doet vermoeden) onze partners. Zij distribueren onze collecties uitsluitend in een toegewezen gebied of land. Wij ondersteunen hen met een complete showroom-inrichting, documenten en een XML-interface om de orderverwerking te vereenvoudigen en te versnellen. Wij leveren aan **groothandelsklanten** door heel Europa. Deze klanten helpen wij met een eigen collectie (white label). Meestal is deze niet zo uitgebreid en makkelijk te handelen. Omdat wij alleen raamdecoratie uit natuurmaterialen produceren, zijn wij geen concurrentie voor hun klanten.

AGENTEN

Onze agenten zijn onafhankelijke vertegenwoordigers. Meestal vertegenwoordigen ze grote en bekende stoffenhuizen. Onze collecties passen heel goed bij de stoffen en maken het portfolio compleet. Onze producten verrijken het assortiment en we vertegenwoordigen geen concurrentie voor de stoffenhuizen.

BIJZONDERE KLANTEN

Bijzondere klanten zijn klanten die zeer individuele producten nodig hebben, zoals jachtconversiebedrijven. De eisen zijn daar enorm hoog omdat de producten veel vakmanschap en technische kennis vergen. Vanaf het adviesgesprek tot het opmaken van de offerte, de productie, de levering en de begeleiding achteraf zijn wij in staat een uitstekende service te bieden.



ROLL UPS, SUBLIME COLLECTIE, WOVEN BAMBOO
THIN STICKS, INTERIEUR DESIGN BY THOMAS MANG



ROLL UPS, SUBLIME CONNECTIE, WOVEN BAMBOO
THIN STICKS, INTERIEUR DESIGN BY THOMAS MANG



CONTACT

LET'S WORK TOGETHER

Wij hopen u een goed inzicht te hebben gegeven in de NATURE-DECO-wereld. Aarzel niet om Indivipro, onze Nature-Deco-partner in Nederland en België, te contacteren om uw wensen, aanbevelingen en natuurlijk orders uit te voeren.

Grit Roetgering, Ron Zithier
en het hele Nature Deco - team.



INDIVIPRO

Indivipro

Vonderweg 39

7468 DC Enter

T +31 (0) 88 500 1500

E info@indivipro.com

www.indivipro.com

Showroom Amsterdam

Pedro de Medinalaan 79

1080 XP Amsterdam